

Resumen económico del año 2018

Ingresos



APORTACIONES DE USUARIOS	41.625,65 €
Actividades	15.418,25 €
Ingresos actividades ejercicio anterior	11.162,92 €
Plan de Formación	3.315,00 €
Envíos de Verano	11.728,90 €
CUOTAS DE ASOCIADOS	29.026,57 €
CAPTACIÓN DE RECURSOS	35.329,38 €
Microproyectos	16.608,88 €
Donaciones	18.725,50 €
APORTACIÓN COLABORADORES	62.722,58 €
Colegios Hijas De La Caridad	5.400,00 €
SS aportada por delegaciones OMP	5.094,01 €
Juventudes Marianas Vicenciana	12.246,00 €
Asoc. Desarrollo Niños De Lima	27.982,57 €
FAMVIN-España	12.000,00 €
SUBVENCIONES PÚBLICAS	2.990,00 €
Ayuntamiento de Monzón	2.990,00 €

TOTAL 171.698,65 €

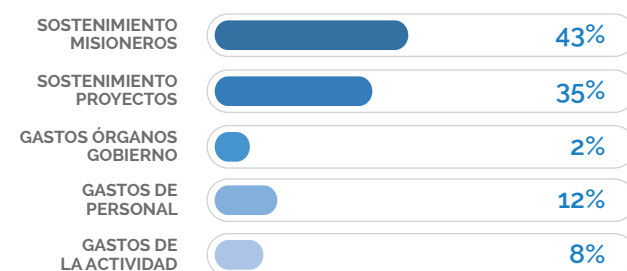
INGRESOS 171.698,65 €

GASTOS 191.577,34 €

LIQUIDACIÓN 17 - 16 12.000,00 €

(DÉFICIT) - 7.878,69 €

Gastos



SOSTENIMIENTO DE MISIONEROS	83.177,21 €
Misevi en Angola	16.000,00 €
Misevi en Honduras	6.000,00 €
Misevi en Bolivia	27.185,00 €
Aportación misioneros en España	3.300,00 €
Seguridad Social misioneros	17.701,41 €
Primas de seguros médicos	2.880,00 €
Gastos viajes misioneros	10.110,80 €
SOSTENIMIENTO PROYECTOS	66.600,17 €
Proyectos Misevi en Bolivia	41.937,00 €
Proyectos Misevi en Angola	24.663,17 €
GASTOS ÓRGANOS DE GOBIERNO	3.750,93 €
Gastos viaje EC / Institucional	3.426,08 €
Asamblea	324,85 €
GASTOS DE PERSONAL	22.653,96 €
Sueldos y salarios	17.240,52 €
Seguridad Social trabajadores	5.413,44 €
GASTOS DE LA ACTIVIDAD	15.395,07 €
Mantenimiento web	284,26 €
Servicios profesionales independientes	2.324,42 €
Envíos de paquetería	277,32 €
Servicios bancarios y asimilados	447,93 €
Publicidad y propaganda	899,53 €
Otros servicios	112,00 €
Formación	2.901,81 €
Actividades en zonas	5.745,50 €
Cuotas ONG	370,00 €
Comisiones plataforma crowdfunding	768,75 €
Correos y otros envíos	597,55 €
Imprenta, papelería, copias	258,65 €
Otros tributos	407,35 €

TOTAL 191.577,34 €

Israel Peralta Presidente de MISEVI España

Vivimos tiempos sin matices. Parece que solo se puede ser de un bando o de otro, tomamos posicionamiento ante todo y ante todos, ser solo se entiende desde la posición del negar. En estos días las decisiones sosegadas y los juicios calmados son especie en extinción, tendemos sin quererlo al pre(juicio). Son tiempos de conmigo o contra mí, de "followers" incondicionales o de detractores moribundos. Todos hemos caído en esta telaraña creada de forma conjunta, porque en cierto modo, no tenemos tiempo de escuchar con profundidad lo que los demás piensan, porque nuestro cerebro agradece los puntos y finales, en vez de las comas. **Son tiempos, al fin y al cabo, donde cada uno se afirma, no por lo que es, si no por lo que detesta.**

El catastrofismo también está de enhorabuena. Si nos paramos a pensar, muchos vemos el futuro más negro que el presente: **el medioambiente, la situación económica, las pensiones, los políticos...** nos rodeamos de argumentos para pensar que nuestra condición es de caída. Una vez más, en esto, también precipitamos el análisis, el titular se antepone a la noticia y la foto al discurso. Todo es fugaz y por ello incompleto. ¡Cuántos peligros encierran estas nuevas formas de nuestro tiempo! ¡Qué importantes los mensajes optimistas y los juicios serenos! En este contexto pensar en un mundo más justo e igualitario, donde todas las personas encuentren sus espacios de dignidad parece una panacea. Nuestra visión sesgada nos presenta un mundo de ricos y pobres, de buenos y malos, de europeos y africanos... donde las cartas están echadas y el destino está teñido de la falta de esperanza. **¡Nos equivocamos!**

En Misevi somos testigos de una realidad bien diferente, los pueblos del sur con los que trabajamos, **nos enseñan cada día que no tener, no es sinónimo de no ser y que el tiempo es el mayor de los tesoros.** Pueblos que son protagonistas de su historia, que no pueden y no deben ser relegados a nuestro juicio rápido que siempre acaba en la expresión "pobrecitos". ¡Si fuéramos capaces de mirar al sur y aprender!

Desde Misevi, queremos lanzar un mensaje al optimismo, porque esto va más allá del ellos y el nosotros. Nuestros misioneros y misioneras llevan años aprendiendo de los pueblos con los que trabajan, y nos enseñan que es posible crear en un mundo más humanizado, donde mujeres y hombres tengan un lugar para desarrollar todo su potencial en comunidades vivas y plenas.

Por eso, un año más, os presentamos en esta memoria todos los proyectos por los que apostamos, los que nos preocupan y ocupan en Misevi. Proyectos que nacen tras análisis tranquilo de realidades complejas, que han sido puestos en marcha por nuestros misioneros y misioneras junto con la gente a la que se atiende. **Proyectos que lanzan un mensaje rotundo: "Un mundo mejor es posible"**

Gracias una vez más a todos lo que formáis parte de Misevi, porque vuestra mirada profunda de la realidad y vuestro mensaje de optimismo son más necesarios que nunca.

SIGAMOS.

MISIONEROS SEGLARES VICENCIANOS (MISEVI)

Calle José Abascal, 30 - MADRID
oficina.proyectos@misevi.es www.misevi.es



Escanea este código QR con tu móvil o tablet para acceder a la memoria completa de MISEVI

2018

MEMORIA ANUAL



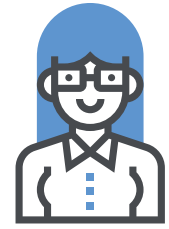
¿Dónde estamos?

En España. Nuestra sede está en **Madrid**, pero tenemos delegación en: Cádiz, Ciudad Real, Sevilla, Cantabria, Guipúzcoa, Murcia, Navarra, Pontevedra, Valencia, Zamora y Zaragoza.

En el mundo. Tenemos tres misiones repartidas en dos continentes y en tres países: Angola, Bolivia y Honduras.



57 miembros de pleno derecho

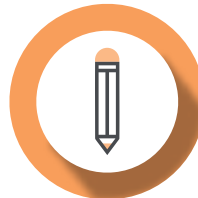


3 socios en formación



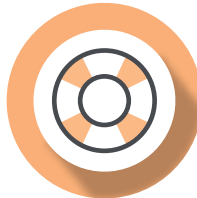
177 socios colaboradores

Nuestros proyectos de cooperación para el desarrollo



OMÓLA WASANDJUKA

Beneficiarios 318
(523 directos y 5.642 indirectos)



PROYECTO DE ATENCIÓN A PERSONAS ALCOHÓLICAS

Beneficiarios 375
(75 directos y 300 indirectos).



CENTROS DE PROMOCIÓN FEMENINA

Beneficiarios 654
(109 directos y 545 indirectos).



ARTE Y CULTURA

Beneficiarios 545
(95 directos y 450 indirectos)



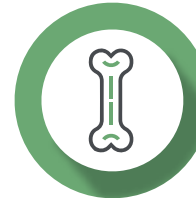
ATENCIÓN PRIMARIA EN FARMACIA

Beneficiarios: 5330
(330 directos y 5000 indirectos)



PASTORAL SOCIAL/ROPERO KWALA WATLA

Beneficiarios: 5200
(200 directos y 5000 indirectos)



TRATAMIENTO DE OSTEOPATÍA

Beneficiarios: 50 personas



CAMPAÑA INFANTIL

Beneficiarios: 150
(100 directos y 50 indirectos)



ARREGLO DE CASAS

Beneficiarios: 55
(20 directos y 35 indirectos)

CAM (CENTRO DE ATENCIÓN A LA MUJER)

Beneficiarias: 275
(121 mujeres acogida, 155 mujeres atendidas)

NIÑAS Y NIÑOS MENORES DE 6 AÑOS EN SITUACIÓN DE VULNERABILIDAD

Beneficiarios: 114 niños y niñas

CENTRO MÉDICO "VIRGEN DE ÁFRICA"

Beneficiarios: 3.365 personas

PROGRAMA TERAPÉUTICO PARA VARONES (PTV)

Beneficiarios: 110 hombres

PASTORAL PENITENCIARIA

Beneficiarios: 207 reclusos

CENTRO SIGAMOS

Beneficiarios: 60 personas con discapacidad.

INICIATIVAS PRODUCTIVAS DE INSERCIÓN LABORAL

Beneficiarias: 107 mujeres
(15 en la granja; 25 en artesanía; y 67 en Delipan)

